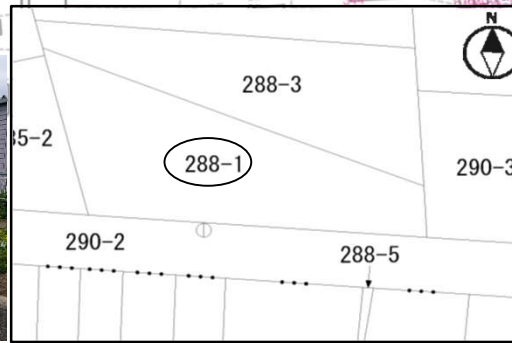
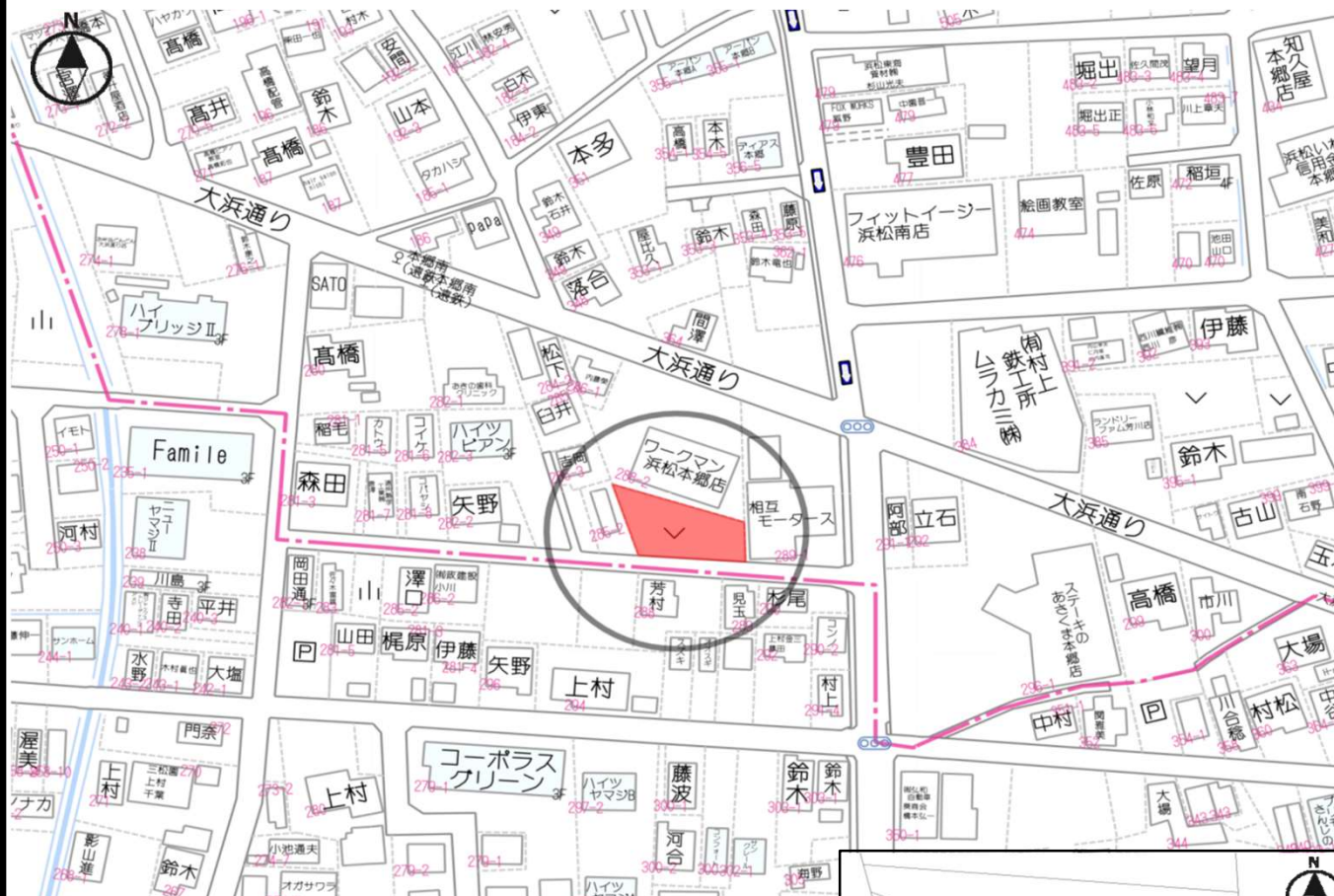


店舗・事務所、福祉施設等の用途で使用できます！！



物件種目	事業用定期借地		
最適用途	店舗・事務所		
最寄駅	JR浜松駅		
土地面積	公簿	294 m <sup>2</sup>	(約88.93坪)
賃料	100,000円/月額	保証金	100万円

物件所在地	浜松市中央区本郷町288-1		
交通	遠鉄バス「本郷南」バス停 徒歩3分(189m)		
土地権利	所有権	地目	畑
都市計画	市街化区域	用途地域	第一種住居地域
建ぺい率	60 %	容積率	200 %
他の法令上の制限	宅地造成等工事規制区域		
引渡条件	相談	契約期間	20年
現況	更地	引渡日	相談
接道状況 (角地・間口)	南側約5.0m公道に間口約28.4m接する		
設備	上水道・下水道、電気 LPガス		
備考	農地法(借主負担) 上下水道引込無(借主負担) 建貸し、一括駐車場、資材置き場相談可 公正証書		



株式会社貢献不動産

免許番号: 静岡県知事(1)第14530号

(公社)全日本不動産協会・(公社)不動産保証協会

〒435-0041 静岡県浜松市中央区北島町201-2 203号

TEL: 053-424-7335 FAX: 053-424-7336

E-mail: kouken-f@chic.ocn.ne.jp

<https://www.kouken-f-baikyaku.com/>

■報酬形態  
分かれ  
■取引態様  
専任

■情報公開日